

«УТВЕРЖДАЮ»

Директор ООО «Куженерлес»

Хусаинов Р.Р.

«25» 08 2020 год

ПРОЕКТ ЛЕСОВОССТАНОВЛЕНИЯ
(искусственное лесовосстановление)
(комбинированное лесовосстановление)
на осень 2020 года

Лесничество: Куженерское

Участковое лесничество Шойское Куженерский лесной участок

Номер квартала 46 номер выдела 26,45

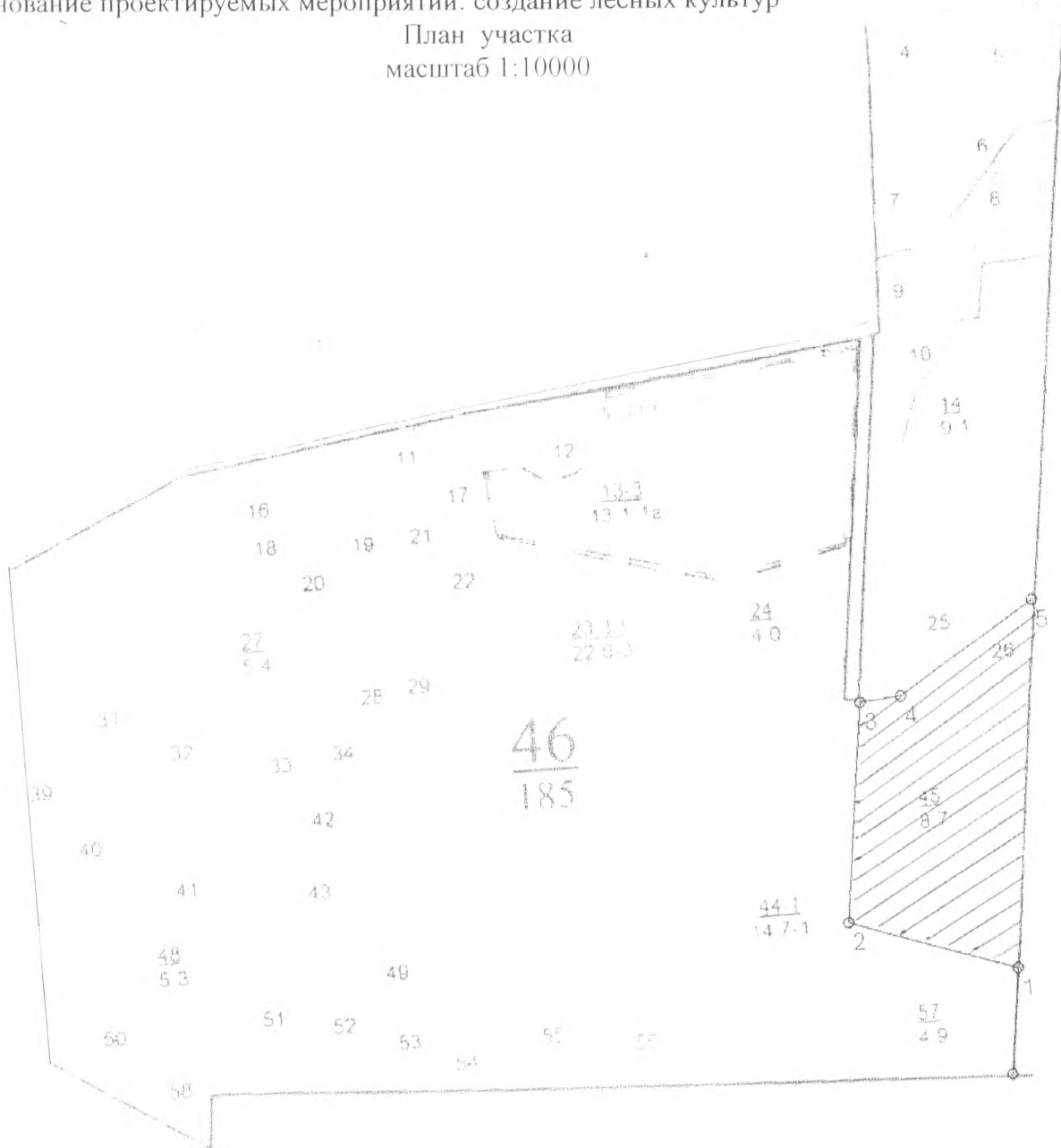
Площадь участка 10,7 га


Целевое назначение лесов - эксплуатационные леса

главная порода сосна

Обоснование проектируемых мероприятий: создание лесных культур

План участка
масштаб 1:10000



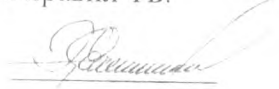
Условные обозначения: 

- границы лесного участка

№ точек	Румбы, град.	Линии, м	№ точек	Румбы, град.	Линии, м
0-1	СВ-6	155			
1-2	СЗ-68	262			
2-3	СВ-8	327			
3-4	СВ-89	60			
4-5	СВ-59	245			
5-1	ЮЗ-7	552			

1. Категория лесокультурной площади: вырубка 2020 г
2. Рельеф, механ.состав почвы, степень влажности : ровный, свежие В2
3. Напочвенный покров (важнейшие растения индикаторы, степень задернения почвы): снить, звездчатка.
4. Тип леса, тип лесорастительных условий: Слк
5. Наличие естественного возобновления главных пород: _____, тыс. шт.
6. Захламленность, мЗ _____ наличие пней 600 шт/га, средний диаметр 34.
7. Зараженность почвы вредителями, вид, шт/га: _____
8. Сроки и виды подготовки площади, применяемые машины и орудия: сентябрь 2020 г, вспашка трактором ТДТ-55 с плугом ПЛ-1.
9. Способы и время обработки почвы: обработка почвы бороздами, глубина 0,2 м; трактором ТДТ-55с плугом ПЛ-1.
10. Размещение и размеры площадок, террас, полос, борозд на площади и их направление : борозды через 3,5 м
11. Метод и способ создания культур: посадка сеянцев
12. Количество посадочных мест на 1 га, тыс. шт.: 4,1
13. Размещение посадочных мест: 3,5*0,7
14. Схема смешения пород: С-С-С-С
15. Потребность в посадочном материале на весь участок – 43,9 тыс. шт.
16. Характеристика посадочного материала по породам: возраст, происхождение, селекционная категория, качество семян, номер сертификата: двухлетние сеянцы сосны ИП Путилова
17. Виды и способы ухода, их кратность (агротехнический, лесоводственный уход, дополнение и др.):
 - 1-й год: 2 раза агроуход
 - 2-й год: 1 раз агроуход
 - 3-й год: 1 раз агроуход
 - 4-й год: 1 раз лесоводственный уход
 - 5-й год: _____
 - 6-й год: 1 раз лесоводственный уход
18. Противопожарные мероприятия:
19. Показатели оценки восстанавливаемых лесов для признания работ по лесовосстановлению выполненными (возраст, состав пород, средняя высота и др.): 7 лет 8С1Б1П 1,5 м
20. Безопасные способы выполнения работ: соблюдение правил ТБ.

Составил: директор ООО «Куженерлес» Хусаинов Р.Р.



«УТВЕРЖДАЮ»

Директор ООО «Куженерлес»

Хусаинов Р.Р.

« 25 » 08 2020 год

ПРОЕКТ ЛЕСОВОССТАНОВЛЕНИЯ
(искусственное лесовосстановление)
(комбинированное лесовосстановление)
на осень 2020 года

Лесничество: Куженерское

Участковое лесничество Шойское, Куженерский лесной участок

Номер квартала 132 номер выдела 4

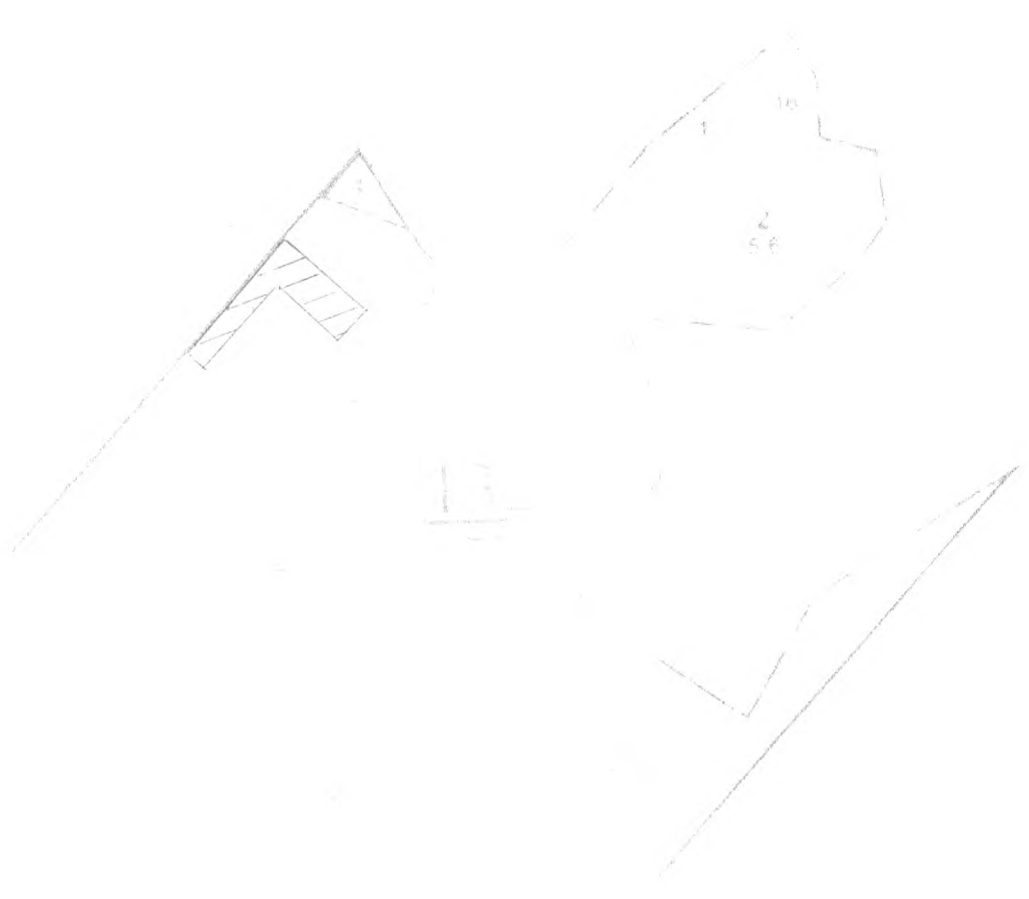
Площадь участка 0,5 га

Целевое назначение лесов - эксплуатационные леса

главная порода сосна

Обоснование проектируемых мероприятий: создание лесных культур

План участка
масштаб 1:10000

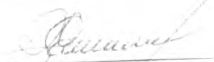


Условные обозначения :  - границы лесного участка

№ точек	Румбы, град.	Линии, м	№ точек	Румбы, град.	Линии, м
1-2	ЮЗ-46	74			
2-3	ЮВ-65	125			
3-1	СЗ-30	119			

1. Категория лесокультурной площади: вырубка 2020 г
2. Рельеф, механ.состав почвы, степень влажности : ровный, свежие С2
3. Напочвенный покров (важнейшие растения индикаторы, степень задернения почвы): сныть, звездчатка.
4. Тип леса, тип лесорастительных условий: Е лнк
5. Наличие естественного возобновления главных пород: _____, тыс. шт.
6. Захламленность, м³ ___ наличие пней ___ 350 ___ шт/га, средний диаметр ___ 28 ___.
7. Зараженность почвы вредителями, вид, шт/га: _____
8. Сроки и виды подготовки площади, применяемые машины и орудия: сентябрь 2020 г, вспашка трактором ТДТ-55 с плугом ПЛ-1.
9. Способы и время обработки почвы: обработка почвы бороздами, глубина 0,2 м; трактором ТДТ-55с плугом ПЛ-1.
10. Размещение и размеры площадок, террас, полос, борозд на площади и их направление : борозды через 3,5 м
11. Метод и способ создания культур: посадка сеянцев
12. Количество посадочных мест на 1 га, тыс. шт.: 4,1
13. Размещение посадочных мест: 3,5*0,7
14. Схема смешения пород: С-С-С-С
15. Потребность в посадочном материале на весь участок – 2,05 тыс. шт.
16. Характеристика посадочного материала по породам: возраст, происхождение, селекционная категория, качество семян, номер сертификата: двухлетние сеянцы сосны ИП Путилова
17. Виды и способы ухода, их кратность (агротехнический, лесоводственный уход, дополнение и др):
 - 1-й год: 2 раза агроуход
 - 2-й год: 1 раз агроуход
 - 3-й год: 1 раз агроуход
 - 4-й год: 1 раз лесоводственный уход
 - 5-й год: _____
 - 6-й год: 1 раз лесоводственный уход
18. Противопожарные мероприятия:
19. Показатели оценки восстанавливаемых лесов для признания работ по лесовосстановлению завершенными (возраст, состав пород, средняя высота и др.): 7 лет 8С1Б1Лп 1,5 м
20. Безопасные способы выполнения работ: соблюдение правил ТБ.

Составил: директор ООО «Куженерлес» Хусаинов Р.Р.



«УТВЕРЖДАЮ»

Директор ООО «Куженерлес»

 Хусанов Р.Р.

« 25 » 08 2020 год

ПРОЕКТ ЛЕСОВОССТАНОВЛЕНИЯ
(искусственное лесовосстановление)
(комбинированное лесовосстановление)
на осень 2020 года

Лесничество: Куженерское

Участковое лесничество Шойское, Куженерский лесной участок

Номер квартала 132 номер выдела 4

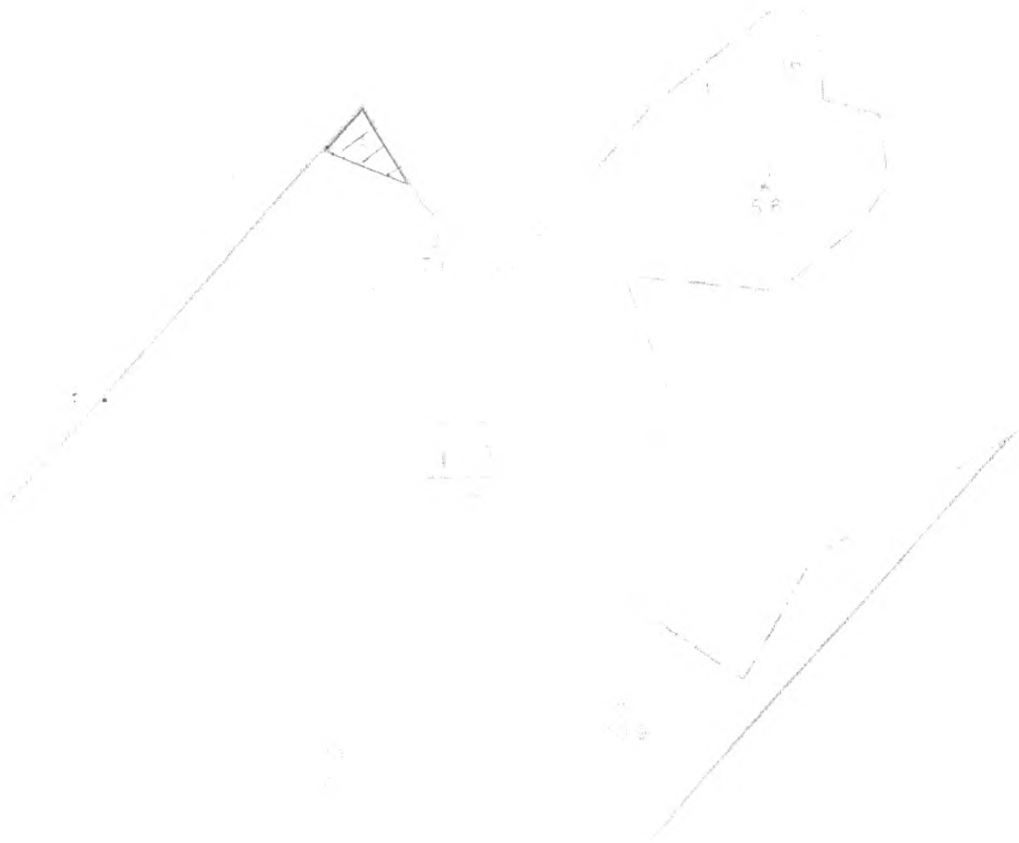
Площадь участка 0,5 га


Целевое назначение лесов - эксплуатационные леса

главная порода сосна

Обоснование проектируемых мероприятий: создание лесных культур

План участка
масштаб 1:10000

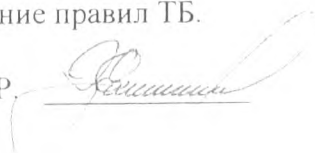


Условные обозначения:  - границы лесного участка

№ точек	Румбы, град.	Линии, м	№ точек	Румбы, град.	Линии, м
1-2	ЮЗ-46	74			
2-3	ЮВ-65	125			
3-1	СЗ-30	119			

1. Категория лесокультурной площади: вырубка 2020 г
2. Рельеф, механ.состав почвы, степень влажности : ровный, свежие С2
3. Напочвенный покров (важнейшие растения индикаторы, степень задержания почвы): сныть, звездчатка.
4. Тип леса, тип лесорастительных условий: Е длк
5. Наличие естественного возобновления главных пород: _____, тыс. шт.
6. Захламленность, м3 ___ наличие пней 350 шт/га, средний диаметр 28.
7. Зараженность почвы вредителями, вид, шт/га: _____
8. Сроки и виды подготовки площади, применяемые машины и орудия: сентябрь 2020 г, вспашка трактором ТДТ-55 с плугом ПЛ-1.
9. Способы и время обработки почвы: обработка почвы бороздами, глубина 0,2 м; трактором ТДТ-55с плугом ПЛ-1.
10. Размещение и размеры площадок, террас, полос, борозд на площади и их направление : борозды через 3,5 м
11. Метод и способ создания культур: посадка сеянцев
12. Количество посадочных мест на 1 га, тыс. шт.: 4,1
13. Размещение посадочных мест: 3,5*0,7
14. Схема смешения пород: С-С-С-С
15. Потребность в посадочном материале на весь участок – 2,05 тыс. шт.
16. Характеристика посадочного материала по породам: возраст, происхождение, селекционная категория, качество семян, номер сертификата: двухлетние сеянцы сосны ИП Путилова
17. Виды и способы ухода, их кратность (агротехнический, лесоводственный уход, дополнение и др):
 - 1-й год: 2 раза агроуход
 - 2-й год: 1 раз агроуход
 - 3-й год: 1 раз агроуход
 - 4-й год: 1 раз лесоводственный уход
 - 5-й год: _____
 - 6-й год: 1 раз лесоводственный уход
18. Противопожарные мероприятия:
19. Показатели оценки восстанавливаемых лесов для признания работ по лесовосстановлению выполненными (возраст, состав пород, средняя высота и др.): 7 лет 8С1Б1Лп 1,5 м
20. Безопасные способы выполнения работ: соблюдение правил ТБ.

Составил: директор ООО «Куженерлес» Хусаинов Р.Р.



«УТВЕРЖДАЮ»

Директор ООО «Куженерлес»

Хусаинов Р.Р.

« 25 » 08 2020 год

ПРОЕКТ ЛЕСОВОССТАНОВЛЕНИЯ
(искусственное лесовосстановление)
(комбинированное лесовосстановление)
на осень 2020 года

Лесничество: Куженерское

Участковое лесничество Шойское, Куженерский лесной участок

Номер квартала 163 номер выдела 19

Площадь участка 3,6 га

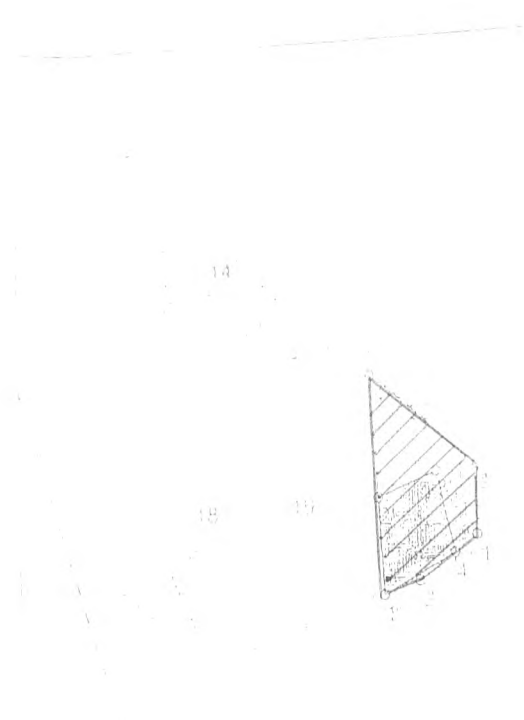
Целевое назначение лесов - эксплуатационные леса

главная порода сосна

Обоснование проектируемых мероприятий: создание лесных культур

План участка

масштаб 1:10000



Условные обозначения :

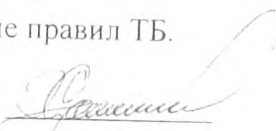


- границы лесного участка

№ точек	Румбы, град.	Линии, м	№ точек	Румбы, град.	Линии, м
0-1	СЗ-14	31			
1-2	СЗ-64	24			
2-3	СЗ-64	189			
3-4	СВ-19	196			
4-5	ЮВ-74	146			
5-2	ЮЗ-8	230			

1. Категория лесокультурной площади: вырубка 2020 г
2. Рельеф, механический состав почвы, степень влажности: ровный, свежие С2
3. Напочвенный покров (важнейшие растения индикаторы, степень задернения почвы): сныть, звездчатка.
4. Тип леса, тип лесорастительных условий: Елши
5. Наличие естественного возобновления главных пород: _____, тыс. шт.
6. Захламленность, м³ _____ наличие пней 400 шт/га, средний диаметр 36.
7. Зараженность почвы вредителями, вид, шт/га: _____
8. Сроки и виды подготовки площади, применяемые машины и орудия: сентябрь 2020 г, вспашка трактором ТДТ-55 с плугом ПЛ-1.
9. Способы и время обработки почвы: обработка почвы бороздами, глубина 0,2 м; трактором ТДТ-55 с плугом ПЛ-1.
10. Размещение и размеры площадок, террас, полос, борозд на площади и их направление: борозды через 3,5 м
11. Метод и способ создания культур: ручная посадка сеянцев под меч Колесова
12. Количество посадочных мест на 1 га, тыс. шт.: 4,1
13. Размещение посадочных мест: 3,5*0,7
14. Схема смешения пород: С-С-С-С
15. Потребность в посадочном материале на весь участок – 14,76 тыс. шт.
16. Характеристика посадочного материала по породам: возраст, происхождение, селекционная категория, качество семян, номер сертификата: двухлетние сеянцы сосны ИП Путилова
17. Виды и способы ухода, их кратность (агротехнический, лесоводственный уход, дополнение и др):
 - 1-й год: 2 раза агроуход
 - 2-й год: 1 раз агроуход
 - 3-й год: 1 раз агроуход
 - 4-й год: 1 раз лесоводственный уход
 - 5-й год: _____
 - 6-й год: 1 раз лесоводственный уход
18. Противопожарные мероприятия:
19. Показатели оценки восстанавливаемых лесов для признания работ по лесовосстановлению законченными (возраст, состав пород, средняя высота и др.): 7 лет 8С1Б1Лп 1,5 м
20. Безопасные способы выполнения работ: соблюдение правил ТБ.

Составил: директор ООО «Куженерлес» Хусаинов Р.Р.



«УТВЕРЖДАЮ»

Директор ООО «Куженерлес»

Хусаинов Р.Р.

« 25 » 08 2020 год

ПРОЕКТ ЛЕСОВОССТАНОВЛЕНИЯ
(искусственное лесовосстановление)
(комбинированное лесовосстановление)
на осень 2020 года

Лесничество: Куженерское

Участковое лесничество Шойское, Куженерский лесной участок

Номер квартала 131 номер выдела 18

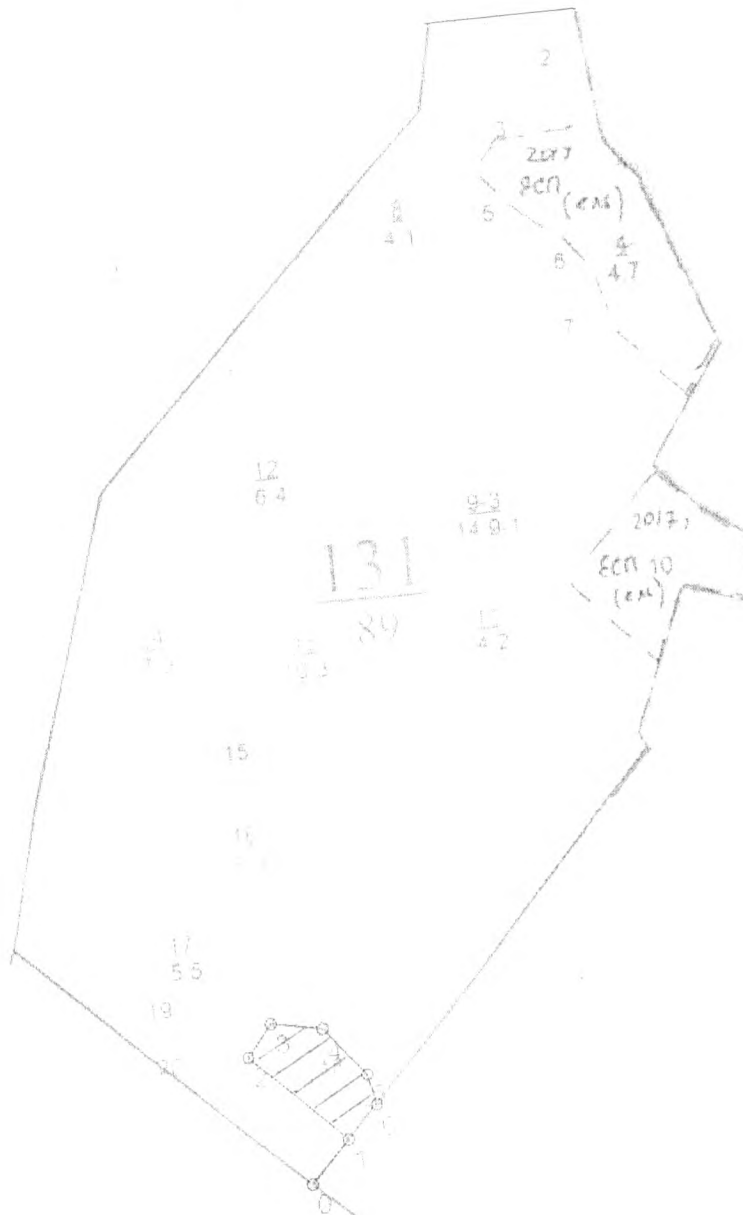
Площадь участка 1,4 га

Целевое назначение лесов - эксплуатационные леса

главная порода сосна

Обоснование проектируемых мероприятий: создание лесных культур

План участка
масштаб 1:10000




Условные обозначения :  - границы лесного участка

№ точек	Румбы, град.	Линии, м	№ точек	Румбы, град.	Линии, м
0-1	СВ-41	72			
1-2	СЗ-44	172			
2-3	СВ-39	54			
3-4	ЮВ-78	73			
4-5	ЮВ-35	85			
5-6	ЮВ-9	41			
6-1	ЮЗ-46	56			

1. Категория лесокультурной площади: вырубка 2020 г
2. Рельеф, механ.состав почвы, степень влажности : ровный, свежие С2
3. Напочвенный покров (важнейшие растения индикаторы, степень задернения почвы): снить, звездчатка.
4. Тип леса, тип лесорастительных условий: Е лнк
5. Наличие естественного возобновления главных пород: _____, тыс. шт.
6. Захламленность, м³ _____ наличие пней 700 шт/га, средний диаметр 24.
7. Зараженность почвы вредителями, вид, шт/га: _____
8. Сроки и виды подготовки площади, применяемые машины и орудия: сентябрь 2020 г. вспашка трактором ТДТ-55 с плугом ПЛ-1.
9. Способы и время обработки почвы: обработка почвы бороздами, глубина 0,2 м; трактором ТДТ-55с плугом ПЛ-1.
10. Размещение и размеры площадок, террас, полос, борозд на площади и их направление : борозды через 3,5 м
11. Метод и способ создания культур: посадка сеянцев
12. Количество посадочных мест на 1 га, тыс. шт.: 4,1
13. Размещение посадочных мест: 3,5*0,7
14. Схема смешения пород: С-С-С-С
15. Потребность в посадочном материале на весь участок – 5,74 тыс. шт.
16. Характеристика посадочного материала по породам: возраст, происхождение, селекционная категория, качество семян, номер сертификата: двухлетние сеянцы сосны ИП Путилова
17. Виды и способы ухода, их кратность (агротехнический, лесоводственный уход, дополнение и др):
 - 1-й год: 2 раза агроуход
 - 2-й год: 1 раз агроуход
 - 3-й год: 1 раз агроуход
 - 4-й год: 1 раз лесоводственный уход
 - 5-й год: _____
 - 6-й год: 1 раз лесоводственный уход
18. Противопожарные мероприятия:
19. Показатели оценки восстанавливаемых лесов для признания работ по лесовосстановлению выполненными (возраст, состав пород, средняя высота и др.): 7 лет 8С1Б1Лп 1,5 м
20. Безопасные способы выполнения работ: соблюдение правил ТБ.

Составил: директор ООО «Куженерлес» Хусаинов Р.Р.



«УТВЕРЖДАЮ»

Директор ООО «Куженерлес»

Хусаинов Р.Р. Хусаинов Р.Р.

« 25 » 08 2020 год

ПРОЕКТ ЛЕСОВОССТАНОВЛЕНИЯ
(искусственное лесовосстановление)
(комбинированное лесовосстановление)
на осень 2020 года

Лесничество: Куженерское

Участковое лесничество Шойское Куженерский лесной участок

Номер квартала 17 номер выделов 6,11

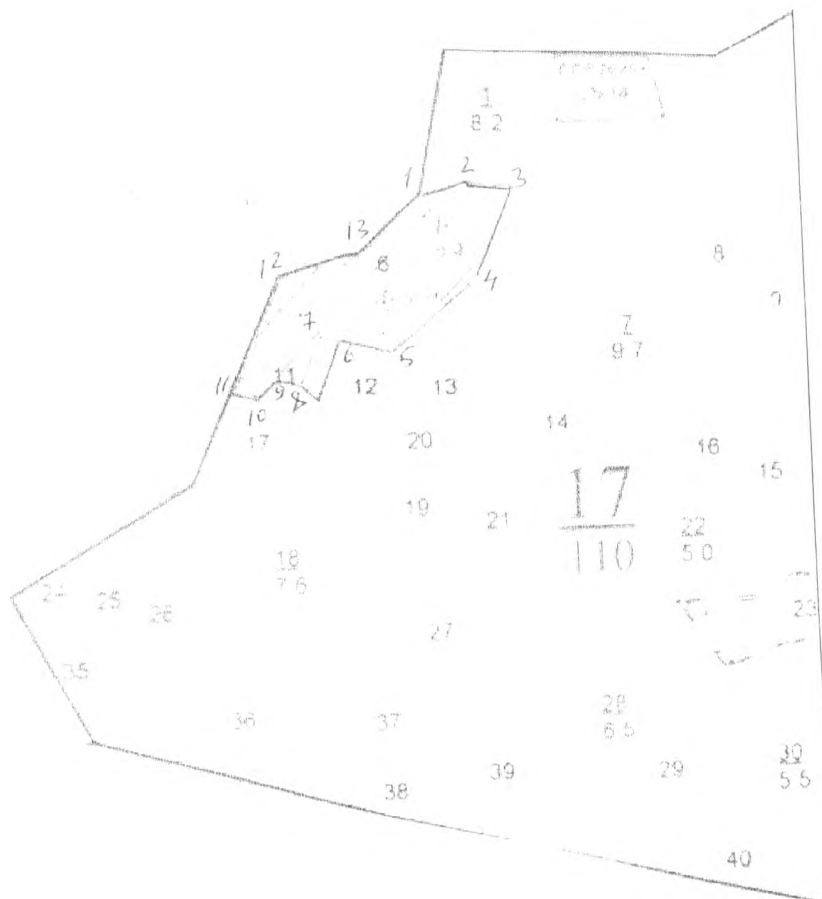
Площадь участка 4,5 га

Целевое назначение лесов - эксплуатационные леса

главная порода сосна

Обоснование проектируемых мероприятий: создание лесных культур

План участка
масштаб 1:10000

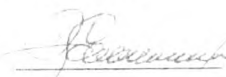


Условные обозначения:  - границы лесного участка

№ точек	Румбы, град.	Линии, м	№ точек	Румбы, град.	Линии, м
1-2	СВ-74	63	12-13	СВ-75	166
2-3	ЮВ-85	62	13-1	СВ-49	109
3-4	ЮЗ-22	125			
4-5	ЮЗ-49	152			
5-6	СЗ-78	74			
6-7	СЗ-70	33			
7-8	ЮЗ-17	72			
8-9	СЗ-77	31			
9-10	ЮЗ-47	37			
10-11	СЗ-75	36			
11-12	СВ-23	166			

1. Категория лесокультурной площади: вырубка 2019 г
2. Рельеф, механ.состав почвы, степень влажности : ровный, свежие С2
3. Напочвенный покров (важнейшие растения индикаторы, степень задернения почвы): сныть, звездчатка.
4. Тип леса, тип лесорастительных условий: Е лнк
5. Наличие естественного возобновления главных пород: _____, тыс. шт.
6. Захламленность, м3 _____ наличие пней 850 шт/га, средний диаметр 20.
7. Зараженность почвы вредителями, вид, шт/га: _____
8. Сроки и виды подготовки площади, применяемые машины и орудия: сентябрь 2020 г, вспашка трактором ТДТ-55 с плугом ПЛ-1.
9. Способы и время обработки почвы: обработка почвы бороздами, глубина 0,2 м; трактором ТДТ-55с плугом ПЛ-1.
10. Размещение и размеры площадок, террас, полос, борозд на площади и их направление : борозды через 3,5 м
11. Метод и способ создания культур: посадка семян
12. Количество посадочных мест на 1 га, тыс. шт : 4,1
13. Размещение посадочных мест: 3,5*0,7
14. Схема смешения пород: С-С-С-С
15. Потребность в посадочном материале на всю площадь – 15,58 тыс. шт.
16. Характеристика посадочного материала по породам: возраст, происхождение, селекционная категория, качество семян, номер сертификата: двухлетние сеянцы сосны ИП Путилова
17. Виды и способы ухода, их кратность (агротехнический, лесоводственный уход, дополнение и др):
 - 1-й год: 2 раза агроуход
 - 2-й год: 1 раз агроуход
 - 3-й год: 1 раз агроуход
 - 4-й год: 1 раз лесоводственный уход
 - 5-й год: _____
 - 6-й год: 1 раз лесоводственный уход
18. Противопожарные мероприятия:
19. Показатели оценки восстанавливаемых лесов для признания работ по лесовосстановлению завершенными (возраст, состав пород, средняя высота и др.): 7 лет 8С1Б1Лп 1,5 м
20. Безопасные способы выполнения работ: соблюдение правил ТБ.

Составил: директор ООО «Куженерлес» Хусаинов Р.Р.



«УТВЕРЖДАЮ»

Директор ООО «Куженерлес»

Хусаинов Р.Р.

«25» 08 20__ год

ПРОЕКТ ЛЕСОВОССТАНОВЛЕНИЯ
(искусственное лесовосстановление)
(комбинированное лесовосстановление)
на осень 2020 года

Лесничество: Куженерское

Участковое лесничество Шойское Куженерский лесной участок

Номер квартала 98 номер выдела 25

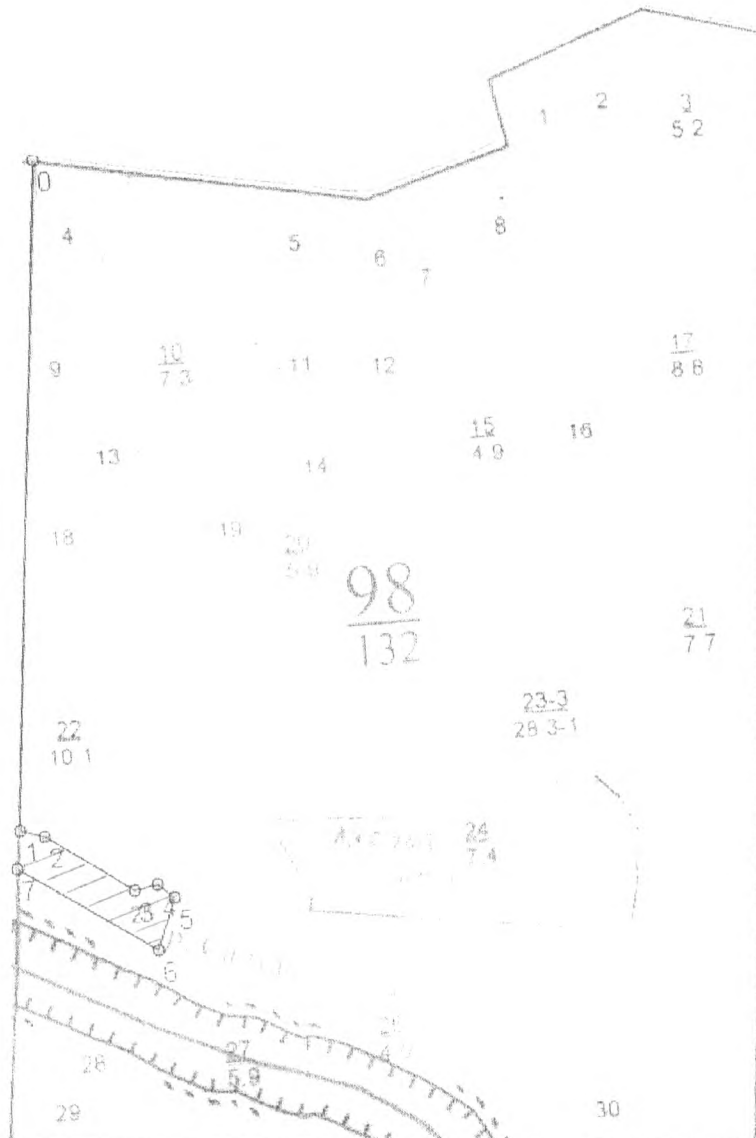
Площадь участка 1,3 га

Целевое назначение лесов - эксплуатационные леса

главная порода сосна

Обоснование проектируемых мероприятий: создание лесных культур

План участка
масштаб 1:10000



Условные обозначения :

- границы лесного участка

№ точек	Румбы, град.	Линии, м	№ точек	Румбы, град.	Линии, м
0-1	ЮЗ-80	400			
1-2	СВ-42	80			
2-3	СЗ-19	45			
3-4	СВ-80	110			
4-5	ЮВ-11	43			
5-6	ЮВ-75	55			
6-7	ЮВ-26	16			
7-8	ЮЗ-15	15			
8-1	ЮЗ-80	215			

1. Категория лесокультурной площади: вырубка 2020 г
2. Рельеф, механ.состав почвы, степень влажности : ровный, свежие В2
3. Напочвенный покров (важнейшие растения индикаторы, степень задернения почвы): снить, звездчатка.
4. Тип леса, тип лесорастительных условий: Смбр
5. Наличие естественного возобновления главных пород: _____, тыс. шт.
6. Захламленность, м³ наличие пней 600 шт/га, средний диаметр 34.
7. Зараженность почвы вредителями, вид, шт/га: _____
8. Сроки и виды подготовки площади, применяемые машины и орудия: сентябрь 2020 г, вспашка трактором ТДТ-55 с плугом ПЛ-1.
9. Способы и время обработки почвы: обработка почвы бороздами, глубина 0,2 м; трактором ТДТ-55с плугом ПЛ-1.
10. Размещение и размеры площадок, террас, полос, борозд на площади и их направление : борозды через 3,5 м
11. Метод и способ создания культур: посадка сеянцев
12. Количество посадочных мест на 1 га, тыс. шт.: 4,1
13. Размещение посадочных мест: 3,5*0,7
14. Схема смешения пород: С-С-С-С
15. Потребность в посадочном материале на весь участок – 5,7 тыс. шт.
16. Характеристика посадочного материала по породам: возраст, происхождение, селекционная категория, качество семян, номер сертификата: двухлетние сеянцы сосны ИП Путилова
17. Виды и способы ухода, их кратность (агротехнический, лесоводственный уход, дополнение и др.):
 - 1-й год: 2 раза агроуход
 - 2-й год: 1 раз агроуход
 - 3-й год: 1 раз агроуход
 - 4-й год: 1 раз лесоводственный уход
 - 5-й год: _____
 - 6-й год: 1 раз лесоводственный уход
18. Противопожарные мероприятия:
19. Показатели оценки восстанавливаемых лесов для признания работ по лесовосстановлению завершенными (возраст, состав пород, средняя высота и др.): 7 лет 8С1Б1П 1,5 м
20. Безопасные способы выполнения работ: соблюдение правил ТБ.

Составил: директор ООО «Куженерлес» Хусаинов Р.Р.



«УТВЕРЖДАЮ»

Директор ООО «Куженерлес»

Хусаинов Р.Р.

« 25 » 08 20__ год

ПРОЕКТ ЛЕСОВОССТАНОВЛЕНИЯ
(искусственное лесовосстановление)
(комбинированное лесовосстановление)
на осень 2020 года

Лесничество: Куженерское

Участковое лесничество Шойское Куженерский лесной участок

Номер квартала 34 номер выдела 18

Площадь участка 2,5 га

Целевое назначение лесов - эксплуатационные леса

главная порода сосна

Обоснование проектируемых мероприятий: создание лесных культур

План участка
масштаб 1:10000



Условные обозначения :

- границы лесного участка

№ точек	Румбы, град.	Линии, м	№ точек	Румбы, град.	Линии, м
1-2	СЗ-88	136			
2-3	СЗ-43	27			
3-4	СЗ-2	72			
4-5	СВ-78	201			
5-6	СВ-87	74			
6-1	ЮЗ-39	181			

1. Категория лесокультурной площади: вырубка 2019 г
2. Рельеф, механ.состав почвы, степень влажности : ровный, свежие С2
3. Напочвенный покров (важнейшие растения индикаторы, степень задернения почвы): снить, звездчатка.
4. Тип леса, тип лесорастительных условий: Е лпк
5. Наличие естественного возобновления главных пород: _____, тыс. шт.
6. Захламленность, м³ _____ наличие пней 500 шт/га, средний диаметр 20.
7. Зараженность почвы вредителями, вид, шт/га: _____
8. Сроки и виды подготовки площади, применяемые машины и орудия: сентябрь 2020 г, вспашка трактором ТДТ-55 с плугом ПЛ-1.
9. Способы и время обработки почвы: обработка почвы бороздами, глубина 0,2 м; трактором ТДТ-55с плугом ПЛ-1.
10. Размещение и размеры площадок, террас, полос, борозд на площади и их направление : борозды через 3,5 м
11. Метод и способ создания культур: посадка сеянцев
12. Количество посадочных мест на 1 га, тыс. шт.: 4,1
13. Размещение посадочных мест: 3,5*0,7
14. Схема смешения пород: С-С-С-С
15. Потребность в посадочном материале на весь участок – 10,25 тыс. шт.
16. Характеристика посадочного материала по породам: возраст, происхождение, селекционная категория, качество семян, номер сертификата: двухлетние сеянцы сосны ИП Путилова
17. Виды и способы ухода, их кратность (агротехнический, лесоводственный уход, дополнение и др):
 - 1-й год: 2 раза агроуход
 - 2-й год: 1 раз агроуход
 - 3-й год: 1 раз агроуход
 - 4-й год: 1 раз лесоводственный уход
 - 5-й год: _____
 - 6-й год: 1 раз лесоводственный уход
18. Противопожарные мероприятия:
19. Показатели оценки восстанавливаемых лесов для признания работ по лесовосстановлению завершенными (возраст, состав пород, средняя высота и др.): 7 лет 8С1Б1Лп 1,5 м
20. Безопасные способы выполнения работ: соблюдение правил ТБ.

Составил: директор ООО «Куженерлес» Хусаинов Р.Р.

